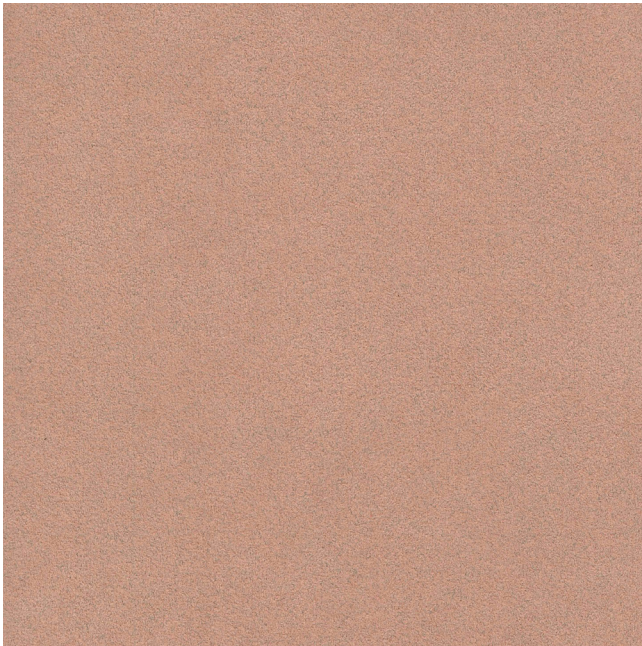


INDOOR
TESSUTI / FABRICS / STOFFE / TISSUS

ALCANTARA SHAPE | 483 CIPRIA



SCALE 1:1

ARTICOLO / ARTICLE / ARTIKEL / ARTICLE: **ALCANTARA SHAPE**
 COLORE / COLOR / FARBE / COULEUR: **483 CIPRIA**
 CATEGORIA / CATEGORY / KATEGORIE / CATÉGORIE: **ALCANTARA**
 COLLEZIONE / COLLECTION / KOLLEKTION / COLLECTION: **ART ALCANTARA SHAPE**

CLASSIFICAZIONE RESISTENZA AL FUOCO / CLASSIFICATION FIRE RESISTANCE
 KLASSIFIKATION FEUERREAKTION / CLASSIFICATION REACTION AU FEU
BS 5852 ignition source 0 - CIGARETTE test
BS 5852 ignition source 1 - MATCH test
California TB117:2013 - section 1 - COVER MATERIAL test

INDICAZIONI DI LAVAGGIO / WASHING INSTRUCTIONS
 WASCHANLEITUNG / INSTRUCTIONS DE LAVAGE



COMPOSIZIONE
 PESO
 ALTEZZA
 LAVAGGIO
 STIRATURA
 SOLIDITÀ DEL COLORE ALLA LUCE
 TEST MARTINDALE
 PILLING

71% Poliestere 29% Poliuretano
gr/mlt 500
cm 142 - inch 55 7/8
lavare a 30°
stirare a bassa temperatura sul rovescio
4/5
100.000
4/5
 La formazione di eventuali striature, riflessi ed effetti sfumati del colore durante l'utilizzo, sono caratteristiche intrinseche del tessuto

COMPOSITION
 WEIGHT
 WIDTH
 WASHING
 IRONING
 COLOR FASTNESS TO LIGHT
 MARTINDALE TEST
 PILLING

71% Polyester 29% Polyurethane
gr/mlt 500
cm 142 - inch 55 7/8
wash in water at 30°
ironing at low temperature after reversing the cover
4/5
100.000
4/5
 The formations of stripes, tints and shaded effects of the colours during the use, are real features of fabric

ZUSAMMENSETZUNG
 GEWICHT
 BREITE
 WASCHHINWEISUNGEN
 BUEGELN
 FARBFESTIGKEIT BEIM LICHT
 MARTINDALETEST
 PILLING

71% Polyester 29% Polyurethane
gr/mlt 500
cm 142 - inch 55 7/8
mit wasser der Angegeben Temperatur 30°
Bei niedriger Temperatur von hinten bügeln
4/5
100.000
4/5
 Die Bildung von eventuellen Streifen und Druckstellen während des Gebrauchs sind innewohnende Eigenschaften des Stoffes

COMPOSITION
 POIDS
 LARGEUR
 LAVAGE
 REPASSAGE
 RÉSISTANCE DE LA COULEUR À LA LUMIÈRE
 TEST MARTINDALE
 PILLING

71% Polyester 29% Polyurethane
gr/mlt 500
cm 142 - inch 55 7/8
laver à l'eau à la température 30°
repasser à temperature basse au revers
4/5
100.000
4/5
 La formation d'éventuelles rayures, reflets et effets nuancés de couleur pendant l'emploi sont des caractéristiques intrinsèques du tissu