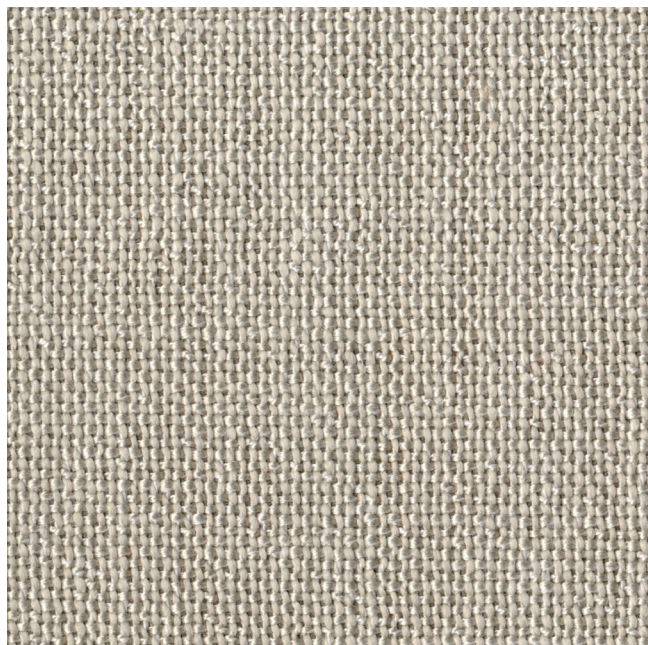


INDOOR  
TESSUTI / FABRICS / STOFFE / TISSUS

**AMOS | 16 BEIGE**



SCALE 1:1

ARTICOLO / ARTICLE / ARTIKEL / ARTICLE: **AMOS**  
COLORE / COLOR / FARBE / COULEUR: **16 BEIGE**  
CATEGORIA / CATEGORY / KATEGORIE / CATÉGORIE: **G**  
COLLEZIONE / COLLECTION / KOLLEKTION / COLLECTION: **ART AMOS**

CLASSIFICAZIONE RESISTENZA AL FUOCO / CLASSIFICATION FIRE RESISTANCE  
KLASSIFIKATION FEUERREAKTION / CLASSIFICATION REACTION AU FEU  
**BS 5852 ignition source 0 - CIGARETTE test**  
**BS 5852 ignition source 1 - MATCH test**

INDICAZIONI DI LAVAGGIO / WASHING INSTRUCTIONS  
WASCHANLEITUNG / INSTRUCTIONS DE LAVAGE



COMPOSIZIONE  
PESO  
ALTEZZA  
LAVAGGIO  
STIRATURA  
SOLIDITÀ DEL COLORE ALLA LUCE  
TEST MARTINDALE  
PILLING

**47% Acrilico 21% Poliestere 20% Lana 12% Cotone**  
**gr/mt 750**  
**cm 140 - inch 55 1/8**  
**lavaggio a secco con azione meccanica ridotta**  
**stirare a bassa temperatura sul rovescio**  
**4/5**  
**20.000**  
**4**

La formazione di eventuali striature, riflessi ed effetti sfumati del colore durante l'utilizzo, sono caratteristiche intrinseche del tessuto

COMPOSITION  
WEIGHT  
WIDTH  
WASHING  
IRONING  
COLOR FASTNESS TO LIGHT  
MARTINDALE TEST  
PILLING

**47% Acrylic 21% Polyester 20% Wool 12% Cotton**  
**gr/mt 750**  
**cm 140 - inch 55 1/8**  
**dry clean choosing low mechanical action**  
**ironing at low temperature after reversing the cover**  
**4/5**  
**20.000**  
**4**

The formations of stripes, tints and shaded effects of the colours during the use, are real features of fabric

ZUSAMMENSETZUNG  
GEWICHT  
BREITE  
WASCHHINWEISUNGEN  
BUEGELN  
FARBFESTIGKEIT BEIM LICHT  
MARTINDALETEST  
PILLING

**47% Acryl 21% Polyester 20% Wolle 12% Baumwolle**  
**gr/mt 750**  
**cm 140 - inch 55 1/8**  
**Chemisch reinigen, unter geringer mechanischer Krafteinwirkung**  
**Bei niedriger Temperatur von hinten bügeln**  
**4/5**  
**20.000**  
**4**

Die Bildung von eventuellen Streifen und Druckstellen während des Gebrauchs sind innewohnende Eigenschaften des Stoffes

COMPOSITION  
POIDS  
LARGEUR  
LAVAGE  
REPASSAGE  
RÉSISTANCE DE LA COULEUR À LA LUMIÈRE  
TEST MARTINDALE  
PILLING

**47% Acrylique 21% Polyester 20% Laine 12% Coton**  
**gr/mt 750**  
**cm 140 - inch 55 1/8**  
**nettoyage à sec avec action mécanique réduite**  
**repasser à temperature basse au revers**  
**4/5**  
**20.000**  
**4**

La formation d'éventuelles rayures, reflets et effets nuancés de couleur pendant l'emploi sont des caractéristiques intrinsèques du tissu